

28740, 28742铁架装配流程图

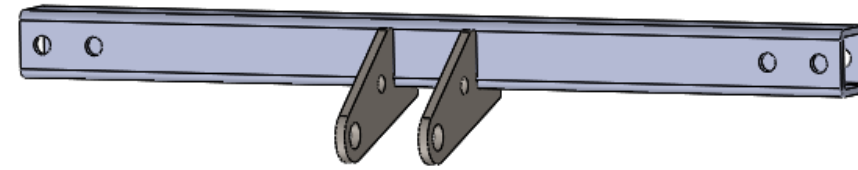
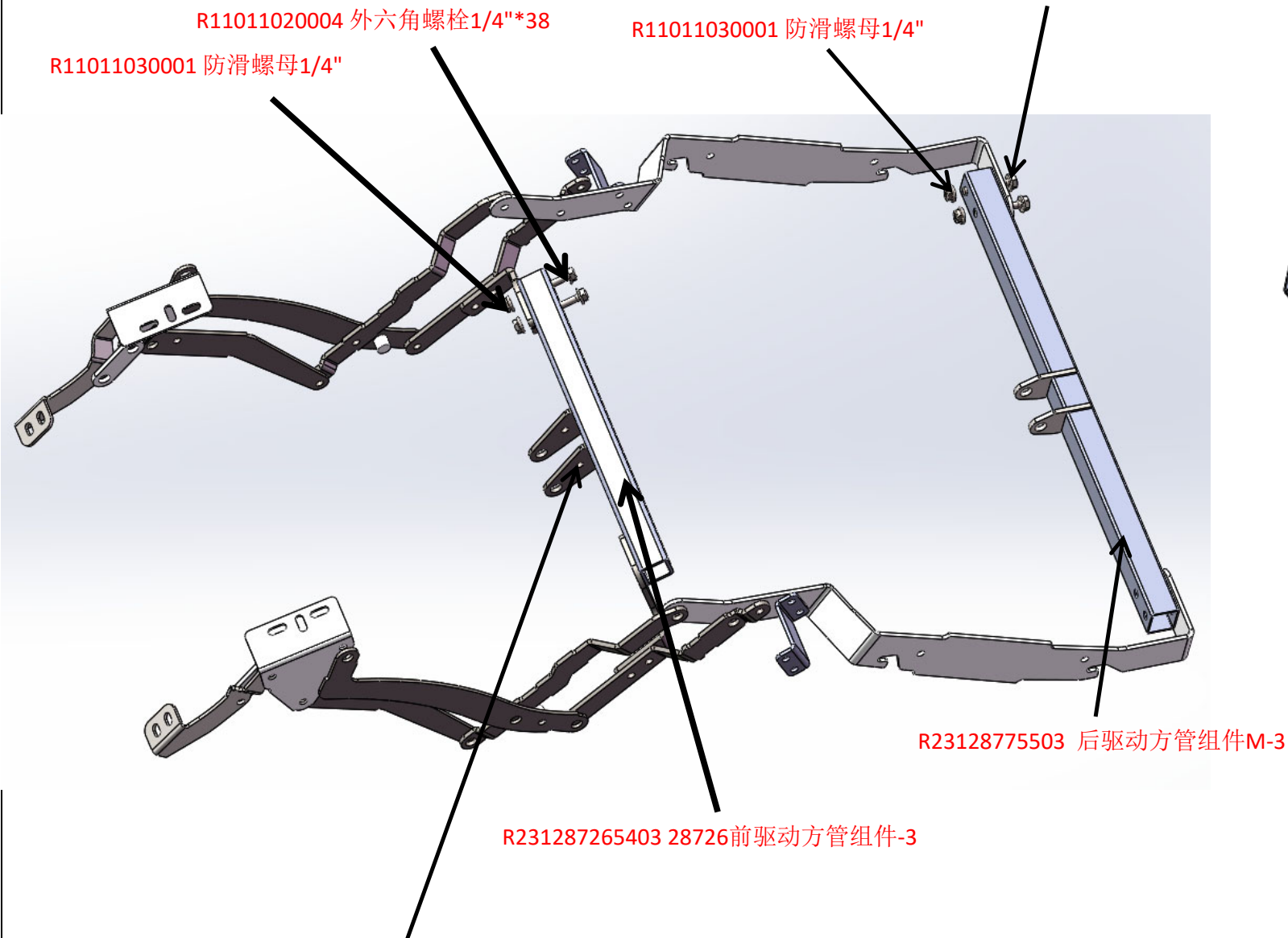
图中管件为-3管件, 其余规格管件请参照装配清单

装配注意事项

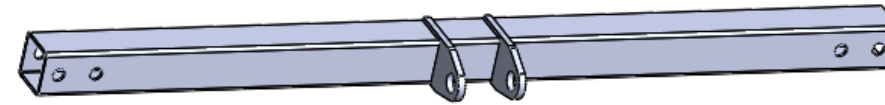
- 1、根据《铁架装配工作指导书》做好装配前的准备工作;
- 2、请按图示装配顺序进行装配, 第一步、第二步装配孔位参考图示对准; 第三步挂弹簧, 两处弹簧一样, 上述均为左右对称装配。
- 3、装配时, 注意控制力度, 防止用力过度出现滑牙等现象; 装配完成后, 需对螺丝头部、尾部以及铁架上掉漆的地方进行补漆处理。
- 4、装配物料详见装配清单。

第一步

第二步



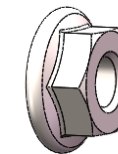
R231287265403 28726前驱动方管组件-3



R23128775503 后驱动方管组件M-3



R11011020004 外六角螺栓1/4\"/>



R11011030001 防滑螺母1/4\"/>

注意: 安装时请注意前驱动方管组件的方向, 识别孔向前。

编制:

审核:

批准: